



# Unimag

Medidor Residencial chorro único

El Unimag es un medidor chorro único para aplicación en agua fría que presenta una excelente relación costo x beneficio. La línea completa cuenta con versiones que se adaptan a las necesidades de cada cliente, principalmente atendiendo instalaciones residenciales y apartamentos, donde existe la posibilidad de medición individualizada con la utilización de los productos y servicios de AMR.

## BENEFICIOS

- » Excelente costo x beneficio
- » Confiabilidad
- » Diferentes versiones

## Tecnología

El conjunto de medición del Unimag está compuesto por la propia carcasa del medidor, resultando en un número reducido de componentes y facilitando el mantenimiento cuando necesario.

Con la transmisión magnética entre turbina y relojería, el registro del volumen medido no está afectado con posibles partículas en el agua.

## Performance Metrológica

Disponible en las clases metrológicas B (H) A (V) conforme norma ISO 4064.

## Características principales

- » Confiabilidad a largo plazo.
- » Materiales de alta calidad.
- » Relojería orientable para fácil lectura.
- » Calibrado en banca electrónica del 100% de los medidores y puesto a disposición de los resultados cuando pedido por el cliente.
- » Todas las relojerías fabricadas por la Itron están certificadas en determinados grados de protección IP (International Protection).

## Aprobación

Conformidad con diversos estándares internacionales.

- » ABNT NM 212
- » EEC 75/33 (Europa)
- » IS:779:1994 (India)
- » ISO 4064
- » NOM-012-SCFI (México)
- » Resolución INMETRO 246 (Brasil)

## RELOJERÍA

La familia Unimag puede estar equipada con diferentes versiones de relojerías, permitiendo configuraciones apropiadas para cada tipo de instalación.



### Relojerías plásticas

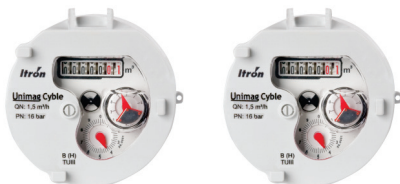
Excelente costo x beneficio y desempeño. La versión inclinada está indicada para instalaciones en cajas de pared, facilitando la lectura.

Protección contra inmersión temporal (IP7).



### Relojerías Copper Can

Fabricadas en cobre con lente de vidrio, están recomendadas para instalaciones sujetas a sumersión y resistentes a fraudes. También disponible en versión inclinada. Protección contra los efectos prolongados de sumersión y bajo presión (IP68).



### Relojerías Cyble

Relojerías pre equipadas listas para instalación de módulos Cyble y realización de lectura remota. Disponible en Copper Can o completamente Plástica.

## VERSIONES DISPONIBLES



### Unimag Standard

Es el más simple de la familia Unimag. El medidor tiene el anillo de cierre fijado a la carcasa a través de una traba plástica, lo que permite un fácil mantenimiento.



### Unimag Anti Fraude 3G

Desarrollado para identificar y evitar intentos de fraude. Posee un anillo rojo localizado bajo el anillo de cierre, que no puede ser desmontado sin que se rompa. Si hubiera cualquier intento de abrir el medidor, el anillo de cierre se rompe y expone el anillo rojo, evidenciando el fraude.



### Unimag Cyble

Pronto para lectura remota, es un medidor anti fraude metrológicamente idéntico a las demás versiones, pero utiliza las relojerías pre equipadas Copper Can y Plástica.



### Unimag Agua Caliente

Con relojería pre equipada plástica y soporta temperaturas de hasta 90 °C, la versión agua caliente es ampliamente utilizada en la medición individual en condominios verticales y horizontales, que ponen a disposición de sus consumidores agua en esta condición.



### Unimag Cúpula Extendida

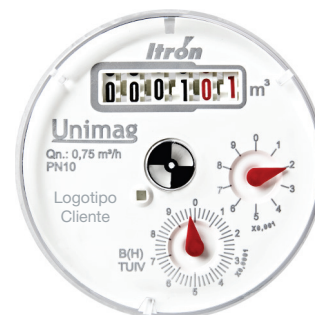
Desarrollada con la finalidad de facilitar la visualización de la relojería y evidenciar estafas. Posee una relojería con cúpula de vidrio extendida resistente a empañamiento, perforaciones e impactos.

## APLICACIÓN DE LAS RELOJERÍAS



## Relojería

El logotipo de cliente puede ser insertado en el mostrador.



## Carcasa

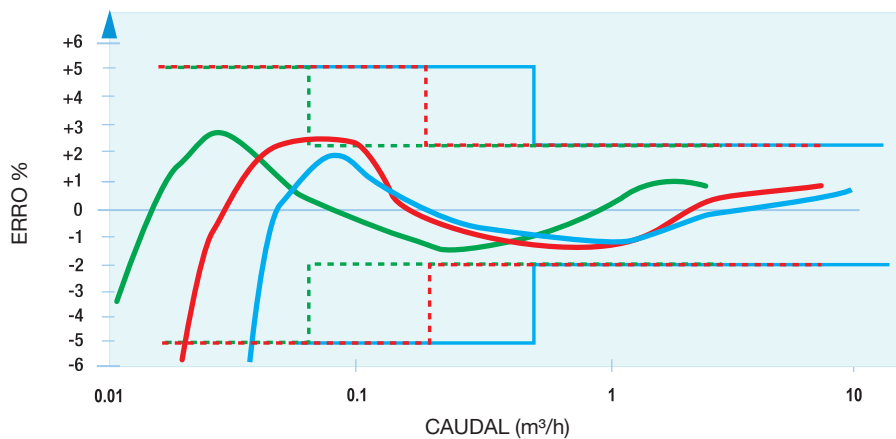
- » Pintura en tinta epoxi azul o sin pintura
- » Producido en bronce de alta resistencia, no sufre corrosión
- » Permite instalación de válvula anti retorno

Diferentes colores y aleaciones de cobre disponibles bajo consulta.

## Unimag Cyble equipado con EverBlu Cyble



## METROLOGÍA



Unimag Classe B (1,5m³/h)

Unimag Classe B (3,0m³/h)

Unimag Classe B (5,0m³/h)

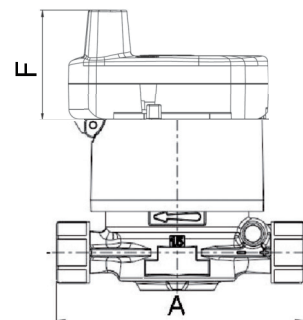
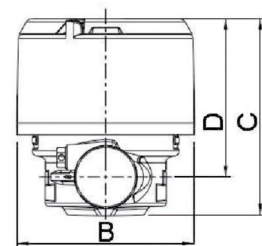
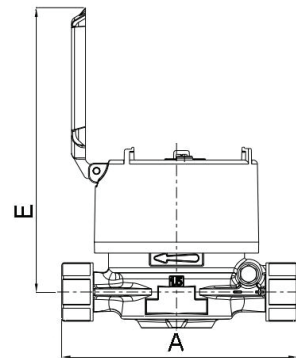
## CARACTERÍSTICAS TÉCNICAS

Diámetro Nominal (DN)	mm	15/20			20	
	pul.	1/2"	3/4"		3/4"	
Metrología	Clase	B(H)	B(H)	B(H)	B(H)	B(H)
Inicio de funcionamiento	l/h	6	6	8	11	15
Caudal mínimo - Qmin	l/h	12	12	15	30	50
Caudal de transición- Qt	l/h	48	60	60	120	200
Caudal nominal - Qn	m³/h	0,6	0,75	0,75	1,5	2,5
Caudal máximo - Qmax	m³/h	1,2	1,5	1,5	3,0	5,0
Volumen cíclico	cm³			16,807	25,226	39,726
Vueltas por litro	Vueltas			59,50	39,64	25,17
Temperatura máxima	°C			40		
Temperatura máxima (<1h)	°C			50		
Presión máxima de operación	bar			10		
Pérdida de carga en Qmax	bar			<1		
Lectura máxima	m³			9.999/99.999		
Lectura mínima	l			0,02		

## DIMENSIONES \*\*

Diámetro Nominal (DN)	mm	15	15	15	20	20
	inches	1/2"	1/2"	1/2"	3/4"	3/4"
Threads	mm	G 3/4"	G 3/4"	G 3/4"	G 1"	G 1"
A	mm	115	165	190	115	190
B	mm			70		
C	mm			90		
D	mm			75		
E	mm			140		
F	mm			50		
Peso	Kg	0,61	0,92	1,11	0,65	1,15

\*\*Considerar versión estándar



Itron es un proveedor líder mundial en medición avanzada, sistemas de recolección de datos y soluciones software para Gestoras, con más de 8.000 Gestoras alrededor del mundo confiando en nuestra tecnología para optimizar el suministro y uso de la energía y del agua.

Para obtener más información, vaya a: [www.itron.com](http://www.itron.com)

Para más información, consultar con la Delegación de su zona.

### ITRON WATER METERING

Av. Joaquim Boer, 792 Cx. Postal 209  
13477-360 – Americana – SP – Brasil

**Phone:** +55 19 34 71 84 00

**Fax:** +55 19 34 71 84 66